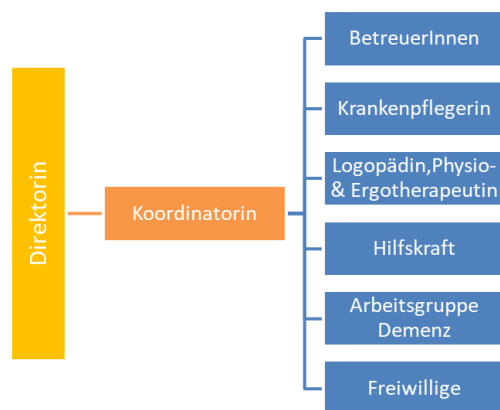


## Ihre Ansprechpartnerinnen:



### Öffnungszeiten:

Montag bis Freitag von 08.30 bis 16.30 Uhr

Die Betreuung kann ganztägig oder halbtägig in Anspruch genommen werden. Bei besonderen Anliegen können zusätzliche Angebote individuell vereinbart werden!

### Informationen, Beratung und Anmeldung:

Ö.B.P.B. Spitalfond zur Hl. Dreifaltigkeit  
Seniorenwohnheim Annenberg Latsch  
Hauptstr. 57  
39021 Latsch

[www.altenheimlatsch.it](http://www.altenheimlatsch.it)

Tel: 0473 - 623 150  
[info@altenheimlatsch.it](mailto:info@altenheimlatsch.it)

Tagespflegeheim direkt: 0473 -720 910  
[paula.plank@altenheimlatsch.it](mailto:paula.plank@altenheimlatsch.it)

### Kontakt:

Direktorin: Iris Cagalli und Koordinatorin Tagespflegeheim: Paula Plank

**Im Annenbergheim freuen wir uns, euch herzlich begrüßen zu dürfen!**

### Kosten:

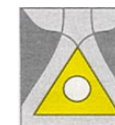
Die Betreuungskosten pro Tag werden vom Land festgelegt: Pflegestufe 0 14Euro, Pflegestufe 1 18Euro, Pflegestufe 2 26Euro, Pflegestufe 3 36Euro, Pflegestufe 4 42Euro. Bei Halbtagesbetreuung wird der Betrag reduziert, bei Sonderleistungen erhöht (Sonderbetreuung Demenz, Bad und Dusche 10Euro, Fußpflege 16Euro) Eine Mahlzeit kostet 3,80Euro.

Die Tarife und die Kostenbeteiligung der Gäste werden jährlich von der Landesverwaltung beschlossen: Diese hängen von der Pflegestufe und der jeweiligen Einkommens- und Vermögenssituation ab. Zur Berechnung wird die EEVE „(einheitliche Einkommens- und Vermögenserklärung“ herangezogen). Informationen darüber erhalten Sie in der Bezirksgemeinschaft Vinschgau, Finanzielle Sozialhilfe Mittelvinschgau, Tel: 0473 - 736 700

Öffentlicher Betrieb für Pflege- und Betreuungsdienste

**Spitalfond zur Hl. Dreifaltigkeit**  
SENIORENWOHNHEIM ANNEBERG LATSCH

Hauptstraße 57 - 39021 Latsch



Azienda Pubblica di Servizi alla Persona  
**Fondo Ospedale della S.S. Trinità**  
RESIDENZA PER ANZIANI ANNEBERG LACES  
Via Centrale 57 - 39021 Laces

## Das Annenberger Tagespflegeheim mit Sonderbetreuung für Menschen mit Demenzerkrankungen



**„Wenn man auf ein Ziel zugeht, ist es äußerst wichtig, auf den Weg zu achten. Denn der Weg lehrt uns am besten, ans Ziel zu gelangen, und er bereichert uns, während wir ihn zurücklegen.“**

Paulo Coelho

**Im Annenbergheim Latsch arbeiten wir nach den Grundsätzen und Leitlinien des Selbstbestimmten Lebens im Alter.**

Der Schutz der Privatsphäre, die Gewährleistung der Integrität und eine angemessene Betreuungsqualität stehen im Vordergrund unseres täglichen Tuns-

Wir wollen gemeinsam mit unseren Gästen und den Angehörigen:

**Selbstbestimmung gewährleisten - Selbständigkeit fördern - Selbstverantwortung pflegen**



## Willkommen im Annenberger Tagespflegeheim!

Seit 2004 bieten wir in Zusammenarbeit mit der Bezirksgemeinschaft Vinschgau das Tagespflegeheim für Seniorinnen und Senioren an. Im September 2011 wurde zusätzlich die

Tagesbetreuung für Menschen mit Demenzerkrankungen „Brücken in die Zukunft“ als INTERREG-Projekt initiiert. Daraus geht das heutige Tagespflegeheim mit dem Sonderprojekt für Menschen mit Demenzerkrankungen hervor, das in das hauseigene und von der Landesverwaltung seit 2011 anerkannte Projekt für Menschen mit Demenzerkrankungen integriert ist und dem Leitbild des Hauses „Selbstbestimmt Leben im Alter“ Rechnung trägt.

### Unser Angebot:

- Selbstständigkeit zu erhalten und fördern
- soziale Kontakte ermöglichen und natürlich
- die pflegenden Angehörigen entlasten, informieren und beraten.

Damit kann eine angemessene Betreuung gesichert werden und der Verbleib Daheim, in der gewohnten Umgebung, so lange als möglich gewährleistet werden.

Gleichzeitig lernen Sie das Annenbergheim und alle angebotenen Dienstleistungen unseres Betreuungskreislauf kennen: Sie erhalten die Möglichkeit, sich über die Vorteile einer Kurzzeitpflege zu informieren und können jeden Baustein unseres Betreuungskreislauf beanspruchen.

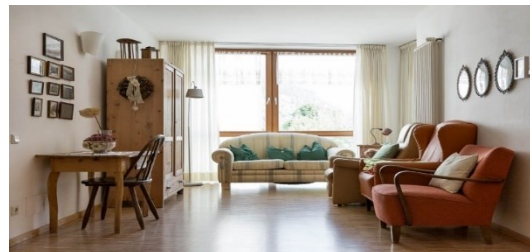
Gemeinsam mit Ihnen bauen wir Ängste und Vorbehalte ab, denn die Bedürfnisse unserer Gäste stehen im Mittelpunkt unserer Arbeit. Alle Angebote des Hauses können von ihnen wahrgenommen werden. Wir nehmen ihre Interessen und Anregungen gerne in die Planung der Tagesgestaltung auf!

### Wer kann zu uns kommen?

Seniorinnen und Senioren die:

- pflegebedürftig sind
- soziale Kontakte suchen und aufrechterhalten möchten
- mit körperlichen Einschränkungen leben
- durch psychische Probleme belastet sind
- an Demenz erkrankt sind
- in einer schwierigen Lebenssituationen sind

In der hausinternen Arbeitsgruppe „Sonderbetreuung für Personen mit Demenzerkrankungen“ sind die Mitarbeiterinnen des Tagespflegeheims eingebunden. Die Gäste des Tagespflegeheims werden individuell, wie auch in der Gruppe begleitet.



### Was bieten wir an?

Die körperlichen Fertigkeiten und geistigen Fähigkeiten werden wieder entdeckt, gefördert und gestärkt durch:

- kreatives Gestalten mit verschiedenen Materialien
- Gesellschaftsspiele
- Gedächtnistraining
- Einzelbetreuung und Einzelgespräche
- Sitztänze und Singen
- ganzheitliche Biografie-Arbeit
- gemeinsames Erleben und Tun in der Gruppe
- qualifizierte Pflegeleistungen und therapeutische Begleitung in der Gruppe und Einzeln

Wöchentliche Spaziergänge und Nordic Walking, Musiknachmittage, Bildvorführungen, gestalterische Tätigkeiten, religiöse Feiern, verschiedene Feste im Jahreslauf runden das Angebot ab.

---

### Wo sind wir?

Im Parterre des Annenbergheims befindet sich eine heimelige Stube, in der die Gäste miteinander den Tag verbringen. Das gesamte Einrichtungskonzept spiegelt den Wohncharakter des Annenbergheims wieder.

Die Tagesgestaltung und Begleitung wird von qualifiziertem Fachpersonal gewährleistet: Die Tagesgestaltung wird auf der Grundlage der Bedürfnisse und der Biografie-Arbeit gemeinsam mit den Gästen erarbeitet. Wir legen großen Wert auf einen regen Austausch mit den Angehörigen und eine enge Zusammenarbeit den behandelnden ÄrztInnen.

Im Tagespflegeheim werden unter den Angehörigen und den Gästen häufig Bekanntschaften geschlossen, die über die Öffnungszeiten hinaus gepflegt werden und von Fahrgemeinschaften, über gegenseitige Besuche und Hilfestellungen, bis zu inniger Freundschaft gehen!

### zur Betreuung für Menschen mit Demenzerkrankungen:

Die Tagesbetreuung ist in unser Sonderprojekt eingebettet, das seit 2011 seitens der Landesverwaltung anerkannt worden ist und intensiv auf die Bedürfnisse der betreuten Menschen eingeht.

Wir bieten eine integrierte Betreuungsform ohne freiheitseinschränkende Maßnahmen an: „Hoangortn“ und entspannen ist für alle gemeinsam im Garten der Sinne möglich.