

ALTEN- UND PFLEGEHEIM ST. ANNA

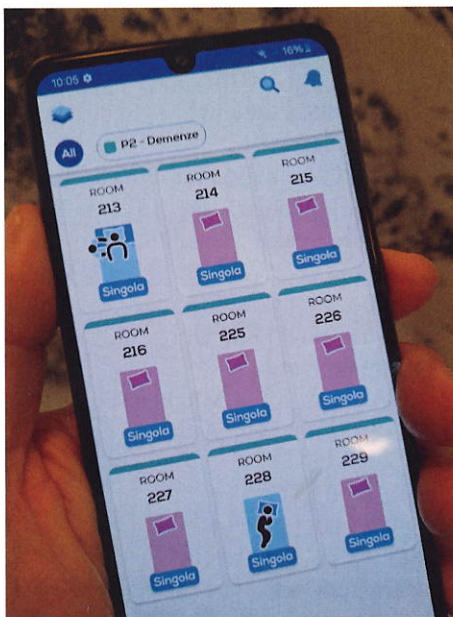
Neue Technologien im Pflegebereich



Im Altenheim wurde im Wohnbereich für Menschen mit Demenz vor wenigen Tagen das System Ancelia in Betrieb genommen. Ancelia ist eine Softwarelösung, die auf künstlichen Intelligenzalgorithmien basiert und die Betreuung der Bewohnerinnen und Bewohner erleichtern soll. Entwickelt wurde das System vom Mailänder Start-up TeiaCare. Die Installationsarbeiten wurden von der Firma Bachmann durchgeführt.

Intelligente optische Sensoren, die in ein KI-System integriert sind, sammeln im Wohnbereich für Menschen mit Demenz automatisch Informationen über den Zustand des Bewohners. Über eine Mitarbeiter-APP auf einem eigenen Smartphone bzw. am PC im Pflegestützpunkt können Echtzeit-Benachrichtigungen empfangen werden, wenn ein Eingriff der Pflegekraft benötigt wird.

Eine Manager-APP hingegen erstellt Berichte über die erbrachten Leistungen und den Zustand der Bewohnerinnen und Bewohner, um die Pflege optimal zu planen und jeder Entscheidung objektive Daten zugrunde zu legen.



Ein Smartphone im Stockwerk, kann Benachrichtigungen empfangen, wenn ein Eingriff der Pflegekraft benötigt wird.



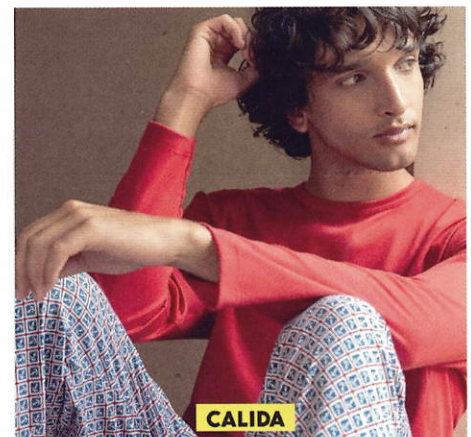
Federica Pella und Guido Magrin von TeiaCare besprechen mit Vertretern des Altenheims die geplanten Schritte zur Einführung der neuen Softwarelösung



Die Firma Elektro Bachmann hat die die Datenleitungen realisiert und die Installation der Anlage vorgenommen.

Ein klassisches Beispiel, wo die neue Lösung von Nutzen sein kann: ein Bewohner verlässt nachts sein Bett, stürzt und bleibt auf dem Boden liegen. Die Pfleger erhalten in diesem Fall eine Benachrichtigung und können sofort zu Hilfe kommen.

Im Altenheim sind wir jedenfalls zuversichtlich, dass das neue System sowohl zu einer Arbeitserleichterung als auch zu einer -verbesserung beitragen kann und letztendlich den Bewohnerinnen und Bewohnern zugutekommen wird.



SCHMIDL
MODE & WÄSCHE
Qualität zum Wohlfühlen

KALTERN
T. 0471 963116
www.schmidl.it